

Informazione di rete Network information	
ON-OFF	3X2A.02XX9XX
Dimmable DALI PUSH	3X2A.E2XX9XX
0...10V	3X2A.G2XX9XX
IGBT Triac	3X2A.D2XX9XX
U	220 - 240 V
Iout	200 mA
Pout	8 W
Color Rendering Index Indice di Resa Cromatica	CRI > 95
Beam Angle	S = 24°
	M = 32°
	L = 60°
Visual Confort	URG < 19

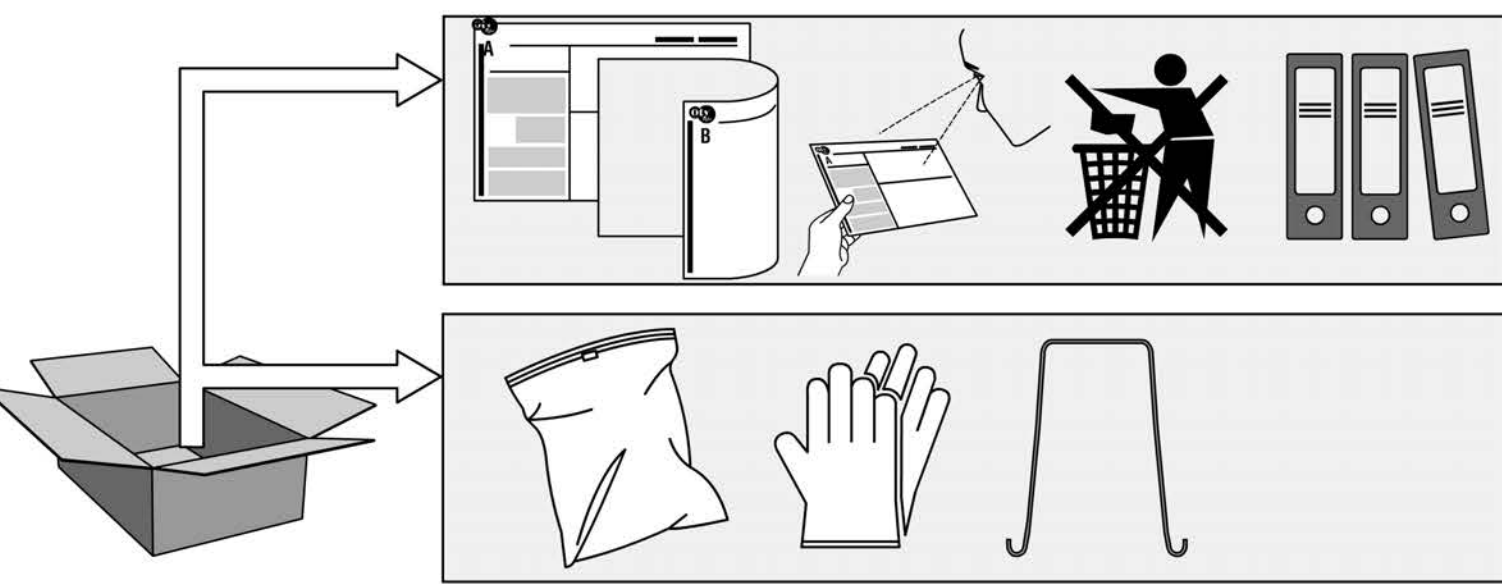
**AVVERTENZE:** All'atto dell'installazione, ed ogni volta che si interviene sulla lampada, assicurarsi che sia stata tolta la tensione di alimentazione. Le operazioni di installazione e collegamento alla rete elettrica devono essere effettuate esclusivamente da personale qualificato.

**WARNING:** When installing fixture and during unkeep take care that the mains voltage is switched off. The operations of installation and connection to power mains should be done by skilled personnel only.

**HINWEISE:** Während der Installation und bei allen nachfolgenden Arbeiten auf der Lampe sollte sichergestellt werden, daß die Versorgungsspannung vorher abgenommen wurde. Die Arbeiten zur Installation und zum Anschluss an das Stromnetz sind von Fachpersonal durchzuführen.

**AVVERTISSEMENTS:** Lors de l'installation et à chaque fois que l'on fait un entretien sur la lampe, s'assurer que la tension d'alimentation ait été coupée. Les opérations d'installation et de branchement au réseau électrique doivent être effectuées par un personnel qualifié.

**ADVERTENCIA:** Durante la instalación, y cada ve que se interviene sobre la lámpara, asegurarse que la alimentación haya sido desconectada. Las operaciones de instalación y conexión a la red eléctrica tienen que ser efectuadas exclusivamente por personal cualificado.

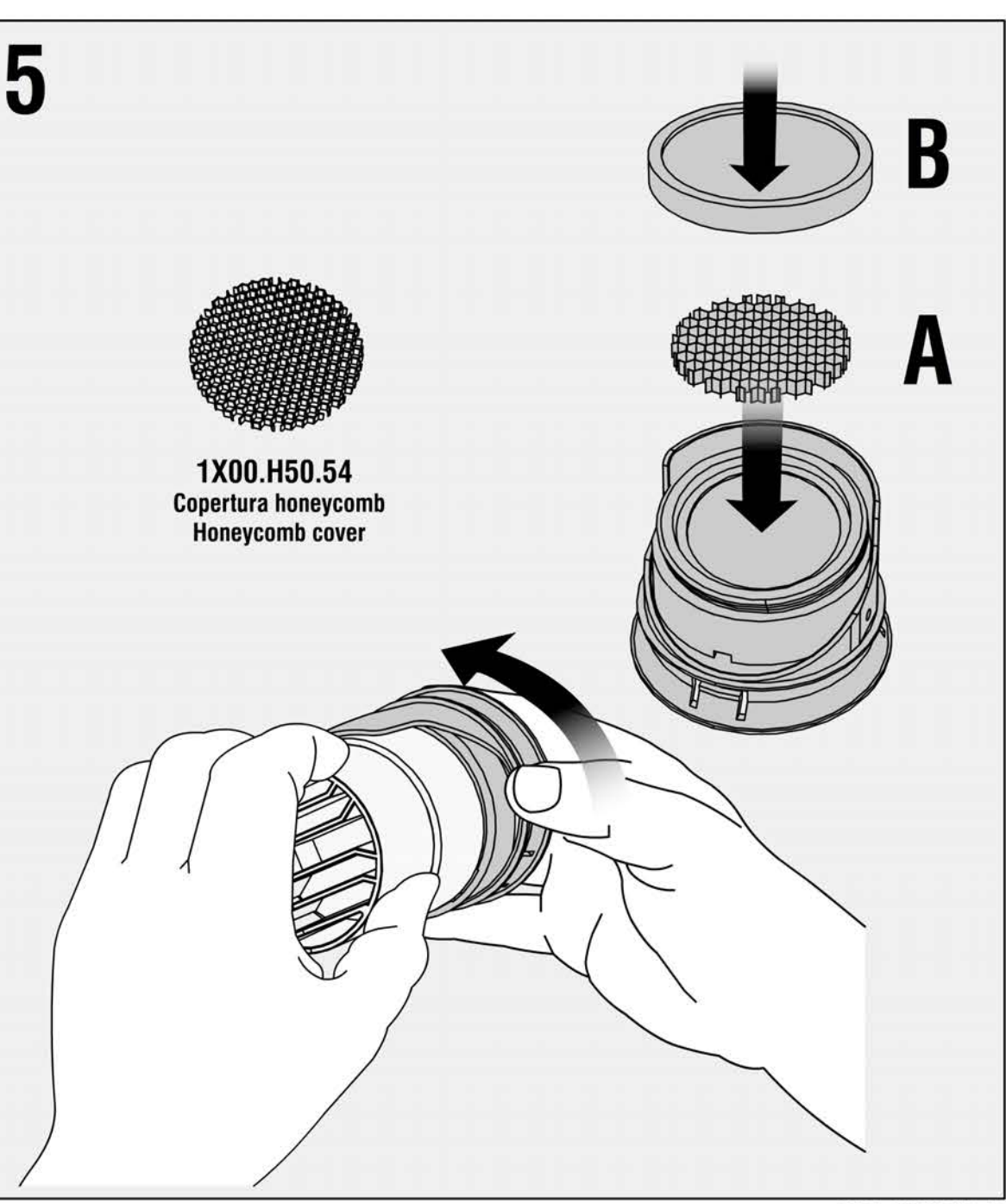
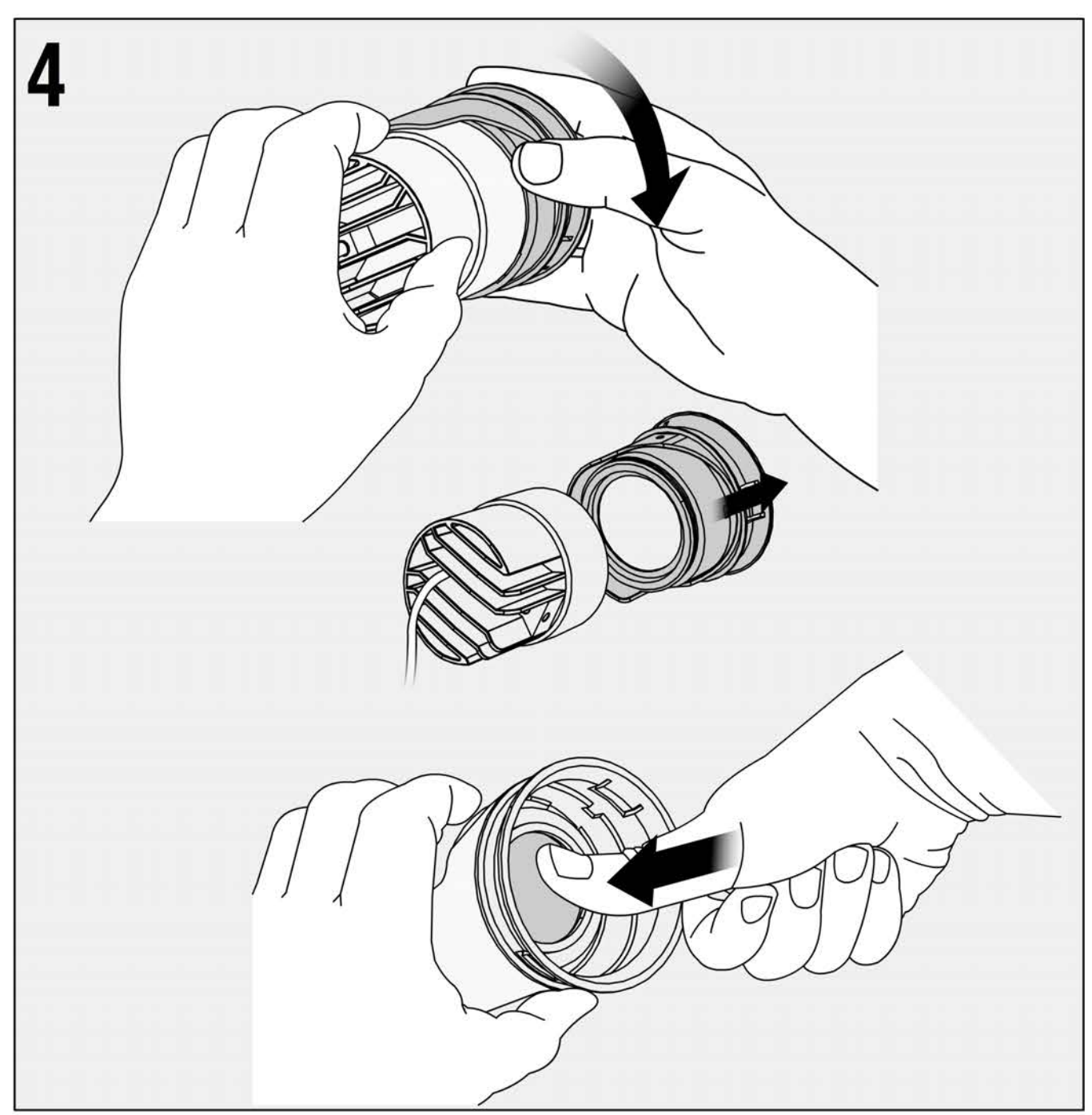
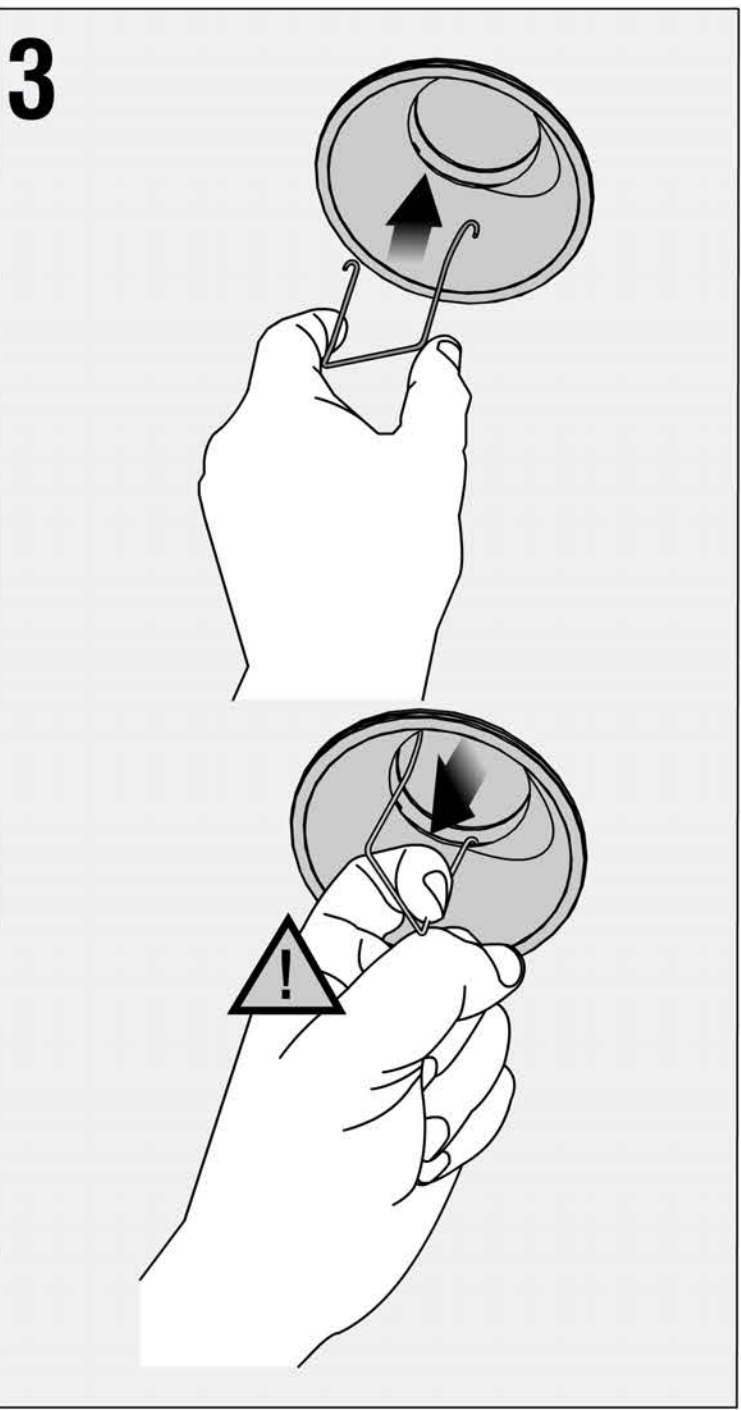
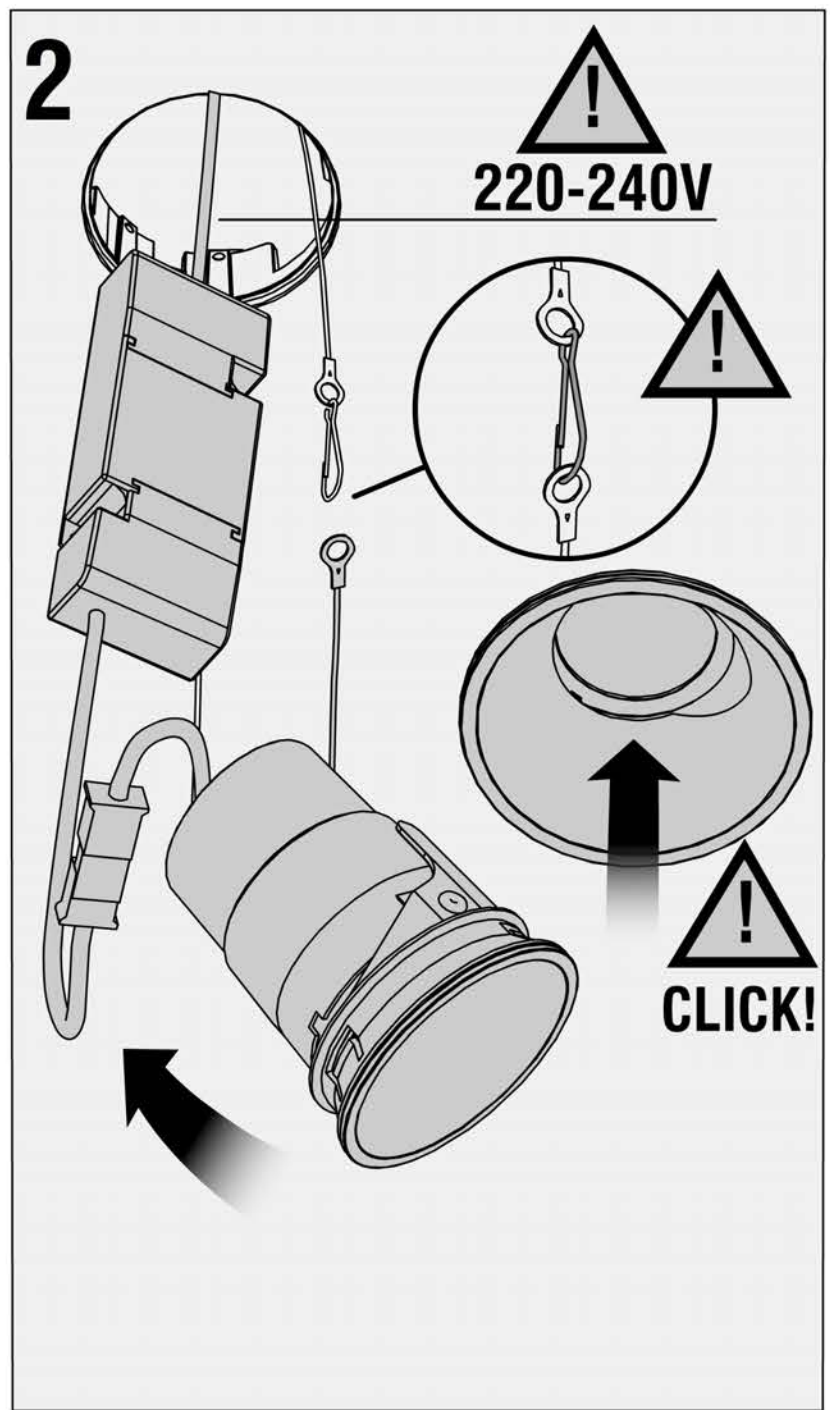
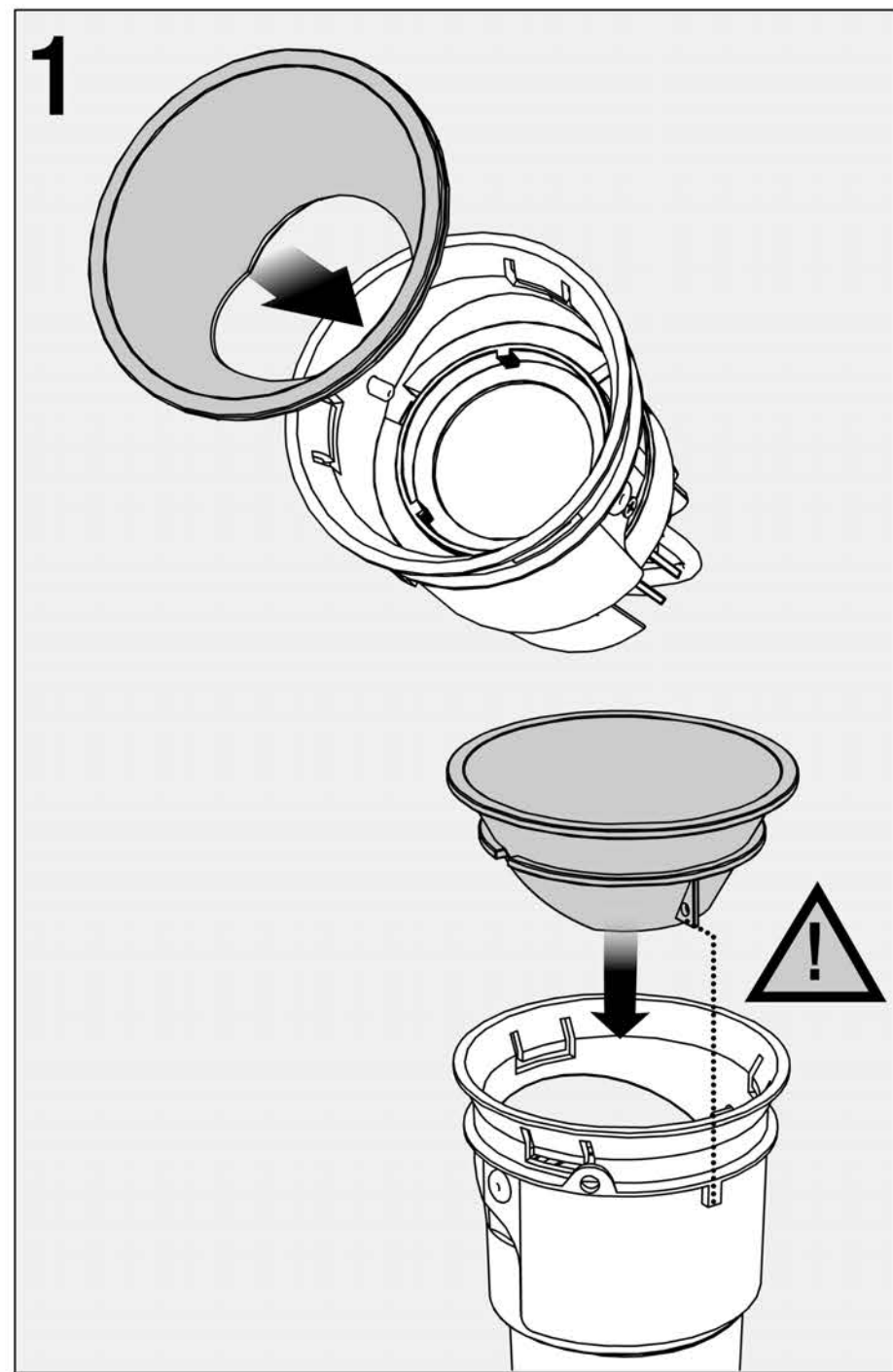


**IP54**

- Protezione da polvere; Protezione contro spruzzi d'acqua
- Dust protected; Protected against sprinkling water
- Staubgeschützt; Spritzwassergeschützt
- Protection contre la poussière; Protégé contre les éclaboussures
- Aparato protegido contra el polvo; Aparato protegido contralas salpicaduras

**III**

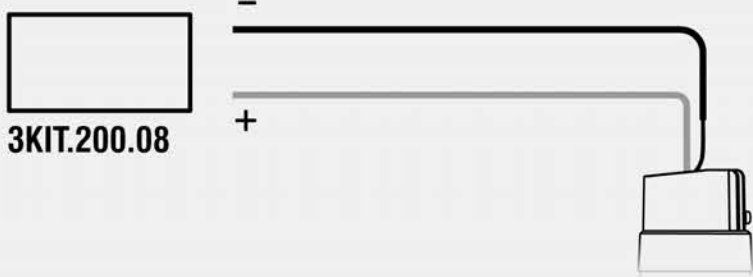
- Vale unicamente per i prodotti a tensione molto bassa (inferiore a 50 V-AC / 120 V-DC)
- Only suited for goods at very low voltage (below 50 V-AC / 120 V-DC)
- Geeignet für Güter mit sehr niedriger Spannung (Unter 50 V-AC / 120 V-DC)
- Convient uniquement pour les produits à très basse tension (moins 50 V-AC / 120 V-DC)
- Se recomienda únicamente para aquellos productos de tensión muy baja (menos 50 V-AC / 120 V-DC)





6

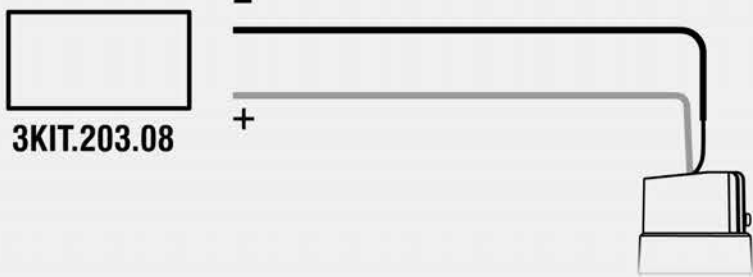
**Driver ON - OFF**  
converter 200 mA  
3KIT.200.08  
MIN 1 MAX 1



**Dimmable driver**  
**DALI** **PUSH**  
converter 200 mA  
3KIT.202.08  
MIN 1 MAX 1



**Dimmable driver**  
**0...10V**  
converter 200 mA  
3KIT.203.08  
MIN 1 MAX 1



**Driver IGBT TRIAC**  
converter 200 mA  
3KIT.204.08  
MIN 1 MAX 1

