

Inserire il corpo lampada **1**, nella predisposizione a soffitto **2** facendo attenzione a far entrare i due cilindretti guida **3** della predisposizione a soffitto, nelle scanalature **4** (Fase **A**).

Ruotare l'elemento **1** fino a fine corsa (Fase **B**).

Infine abbassare l'elemento **1** nella posizione predisposta finale (Fase **C**).

Infine regolare in inclinazione e rotazione la lampadina secondo esigenza.

Per sostituire la lampadina LED **5**, svitare le viti **6** per smontare l'elemento **7** a cui è agganciata la lampadina LED, dal cilindro **1**.

Svitare i dadi **8**, quindi sfilare il cavo **9** dagli elementi plastici **10** del serracavo.

Sganciare la lampadina tirandola verso il basso.

Al momento del montaggio della nuova lampadina le molle di aggancio dell'elemento **7** dovranno entrare negli appositi quattro spazi preddisposti nel bordo della lampadina stessa.

Dopo la sostituzione della lampadina seguire a ritroso le precedenti fasi.

Put the body of the lamp **1** into the housing **2** already installed in the ceiling paying attention to fit the two little guide cylinders **3** of the housing into the grooves **4** (Stage **A**).

Rotate element **1** as far as it goes (Stage **B**).

Finally pull down element **1** till the foreseen final position (Stage **C**).

Finally incline and rotate the light bulb as required.

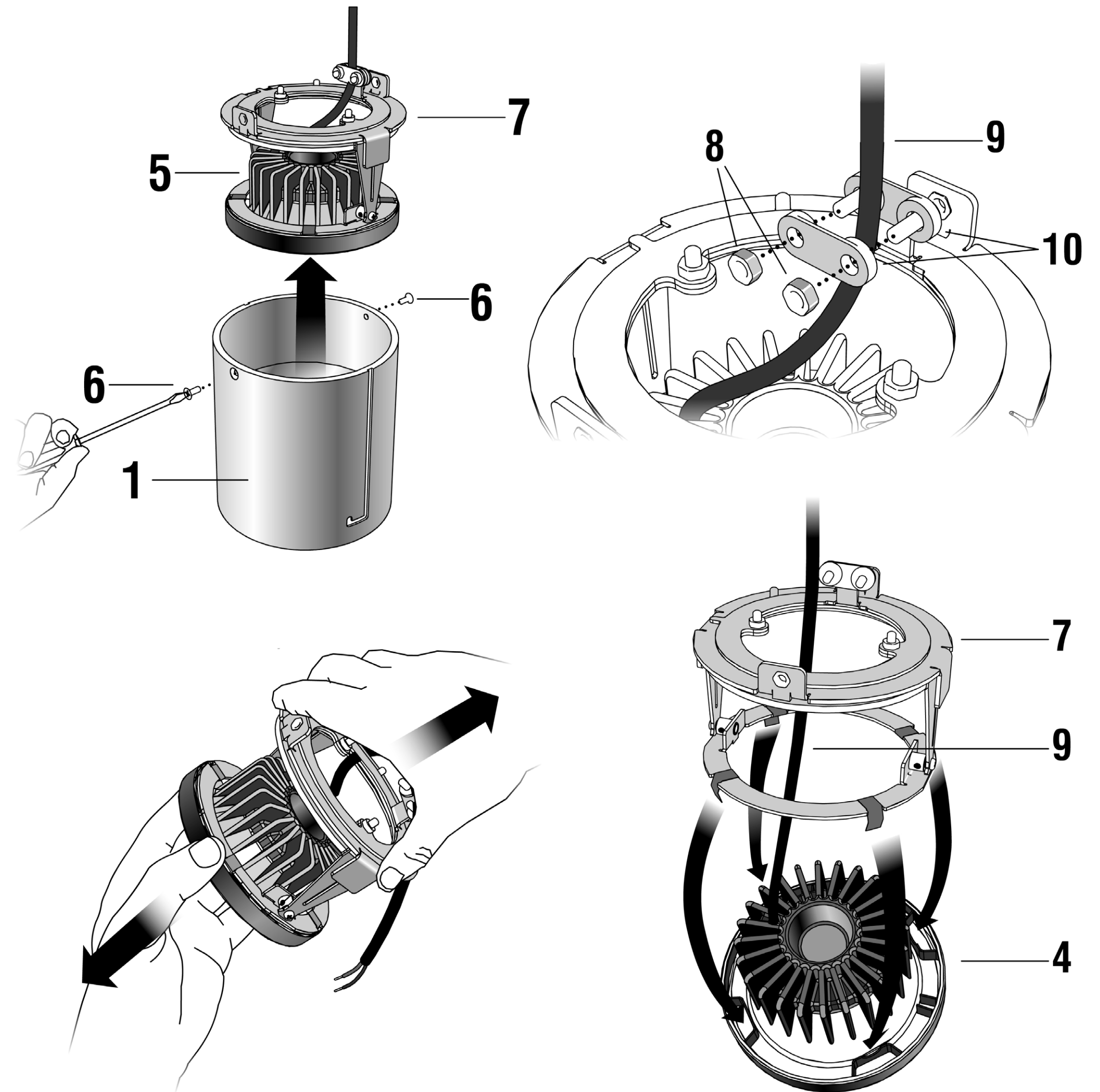
To replace the LED light bulb **5**, unscrew screws **6** to remove element **7**, to which the LED light bulb is hooked up, from the cylinder **1**.

Unscrew the nuts **8**, then remove wire **9** from the plastic elements **10** of the clamp body.

Unhook the light bulb pulling downwards.

Inserting the new light bulb pay attention to fit the fixing springs of element **7** into the proper four places on the border of the light bulb itself.

After the replacement of the light bulb, follow again the instructions from the beginning.



Der Körper der Leuchte **1** in dem schon in der Decke befestigten Gehäuse **2** einbauen und sehr aufmerksam sein dass, die zwei kleine Leitzylinder **3** des Gehäuses die Nuten **4** passen (Phase **A**).

Drehen Element **1** wie weit es geht (Phase **B**).

Endlich Element **1** bis zur endlichen vorgesehenen Position niedriger stellen (Phase **C**).

Endlich das Leuchtmittel genügend den Ansprüchen beugen und drehen.

Um das LED Leuchtmittel **5** zu ersetzen, Schrauben **6** aufschrauben, um Element **7**, an wem das LED Leuchtmittel angehängt ist, vom Zylinder **1** wegzunehmen.

Die Schraubenmuttern **8** aufschrauben; dann Kabel **9** von den Kunststoffelementen **10** der Kastenklammer wegzunehmen.

Das Leuchtmittel nach unten ziehen, um es abzuhängen.

Wenn man das neue Leuchtmittel einbaut, aufmerksam sein dass, die Befestigungsfeder des Elementes **7** die vier geeigneten Räume, die auf dem Rand des Leuchtmittels sind, passen.

Nach dem Leuchtmittlersatz, die Montageanleitung vom Anfang nochmals lesen.

Insertar el cuerpo de la lámpara **1** en la preinstalación del techo **2** prestando atención a hacer entrar los dos cilindros guía **3** de la preinstalación del techo en los rebajes **4** (Fase **A**).

Girar el elemento **1** hasta el final del recorrido (Fase **B**).

Finalmente bajar el elemento **1** a la posición predisposta final (Fase **C**).

Regular en inclinación y rotación la bombilla según las necesidades.

Para sustituir el LED **5**, desatornillar los tornillos **6** para desmontar el elemento **7**, al cual está enganchado el LED, del cilindro **1**.

Desatornillar las tuercas **8**, luego sacar el cable **9** entre los elementos plásticos **10** del prisionero.

Sacar el LED empujándolo hacia abajo.

En el momento del montaje del nuevo LED en los muelles de enganche del elemento **7** deberán entrar en los cuatro espacios predispostos en el borde del mismo LED.

Tras la sustitución del LED seguir los pasos precedentes a la inversa.

## Driver ON - OFF

converter 350 mA

KIT.350.1L

MIN 1 MAX 1



## Dimmable driver



converter 350 mA

KIT.352.15

MIN 1 MAX 1



## Driver ON - OFF

converter 500 mA

KIT.500.1L

MIN 1 MAX 1



## Dimmable driver



converter 500 mA

KIT.502.20

MIN 1 MAX 1



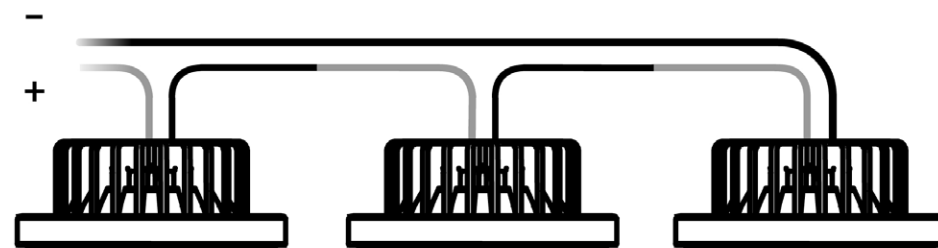
## Dimmable driver



converter 350 mA

KIT.351.40

MIN 1 MAX 3



## Dimmable driver



converter 350 mA

KIT.353.15

MIN 1 MAX 1



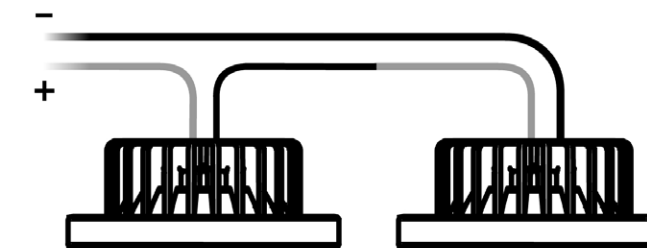
## Dimmable driver



converter 500 mA

KIT.501.50

MIN 1 MAX 2



## Dimmable driver



converter 500 mA

KIT.503.20

MIN 1 MAX 1

