

Svitare le viti a grano 1 per smontare l'elemento di finitura 2.

Svitare le viti 3 per smontare l'elemento 4 dal corpo della lampada 5.

Fissare l'elemento 4 al soffitto mediante viti e tasselli 6. In questa fase i cavi di rete dovranno passare all'interno della ghiera 7.

Rimontare il corpo della lampada 5 sulla ghiera 7 dell'elemento 4 fissandolo con le viti di fissaggio 3.

Collegare i cavi di rete e di terra ai corrispondenti connettori volanti.

Riposizionare l'elemento di finitura 2 sul corpo della lampada 5 e fissarlo con le due viti a grano 1 che dovranno entrare nelle gole laterali 8 dell'elemento 4.

Infine regolare in inclinazione e rotazione la lampadina secondo esigenza.

Unscrew screws 1 to remove element 2.

Unscrew screws 3 to remove element 4 from the body of the lamp 5.

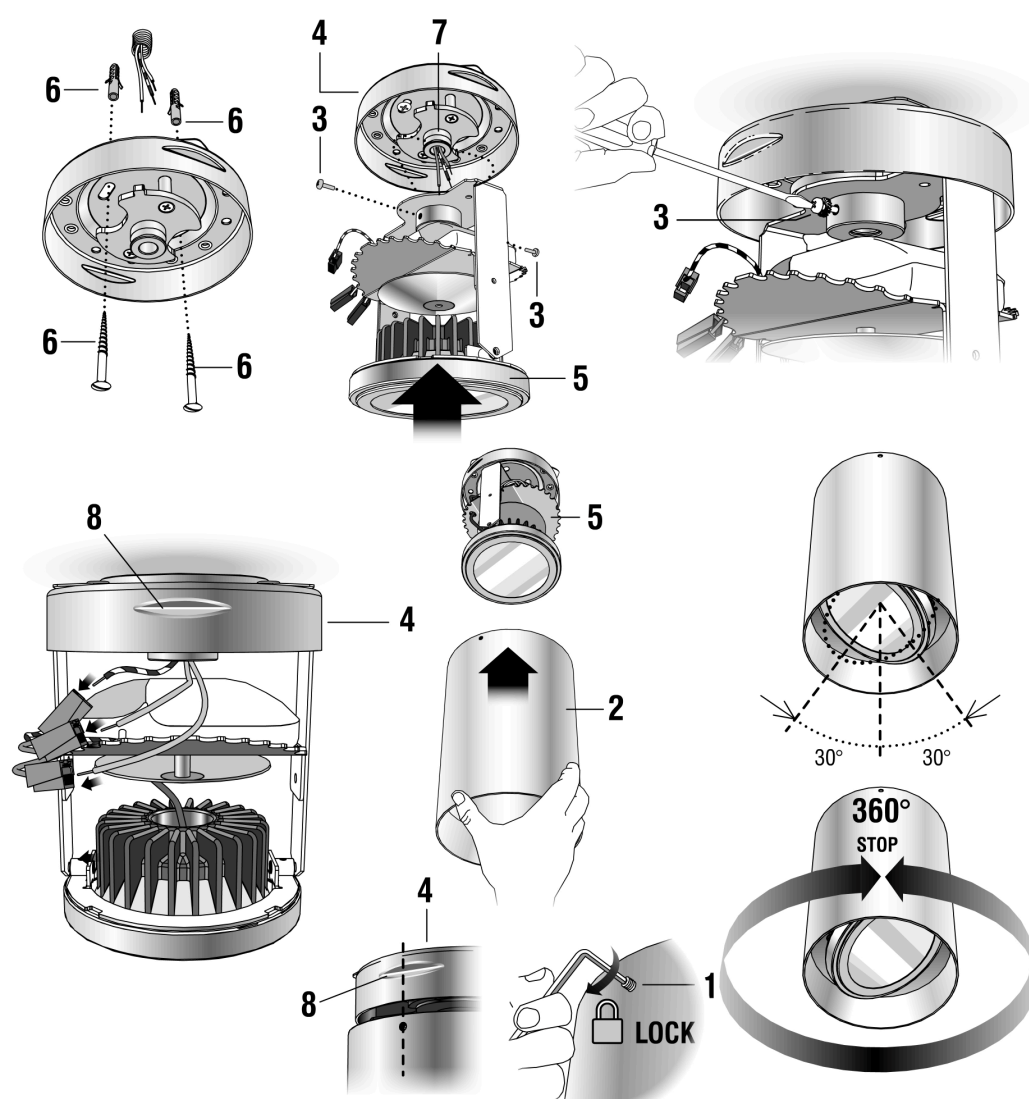
Fix element 4 to the ceiling using screws and dowels 6. At this stage the power supply wires have to pass through the ring nut 7.

Put again the body of the lamp 5 on the ring nut 7 of element 4 fixing it with screws 3.

Connect the power supply wires and the earth cables to the corresponding free-hanging wire blocks.

Put again element 2 on the body of the lamp 5 and fix it with the two screws 1 which have to fit into the side grooves 8 of element 4.

Finally incline and rotate the light bulb as required.



Schrauben 1 aufschrauben, um Element 2 zu beseitigen.

Schrauben 3 aufschrauben, um Element 4 vom Körper der Leuchte 5 zu beseitigen.

Element 4 mit Schrauben und Dübeln 6 an der Decke befestigen. In dieser Phase müssen die Netzkabel die Nutmutter 7 durchqueren.

Der Körper der Leuchte 5 auf die Nutmutter 7 des Elementes 4 nochmals einbauen und mit Schrauben 3 befestigen.

Die Netz- und Erdungskabel an den jeweiligen beweglichen Klemmen verbinden.

Element 2 auf den Körper der Leuchte 5 nochmals einbauen und mit Schrauben 1, die die seitlichen Nuten 8 des Elementes 4 passen müssen, befestigen.

Endlich das Leuchtmittel genügend den Ansprüchen beugen und drehen.

Desatornillar los tornillos 1 para desmontar el elemento 2.

Desatornillar los tornillos 3 para desmontar el elemento 4 del cuerpo de la lámpara 5.

Fijar el elemento 4 al techo con los tornillos y tacos 6. En esta fase hacer entrar los cables de alimentación en la guía 7.

Volver a colocar el cuerpo de la lámpara 5 en la guía 7 del elemento 4 y fijarlo con los tornillos 3.

Conectar los cables de alimentación y de tierra a las respectivas conexiones aéreas.

Volver a colocar el elemento 2 en el cuerpo de la lámpara 5 y fijarlo con los tornillos 1 haciendo entrar los tornillos 1 en los rebajes 8 del elemento 4.

Finalmente regular en inclinación y rotación la bombilla según las necesidades.