

Figura 1

Applicare al soffitto l'elemento 1 con viti 2 e tasselli 3.

Inserire i cavi di rete 4 nelle guaine 5 in dotazione.

Effettuare il collegamento dei cavi di rete ai morsetti 6 degli alimentatori 7, mentre i cavi di terra inserirli nei morsetti volanti 8 come indicato in Figura 1.

Fissare l'elemento 9 assemblato all'elemento 1 tramite le viti 10.

Fissare l'elemento 11 all'elemento 9 con le viti 12.

Collegare le lampadine 13 ai terminali "fastom" dell'elemento 9.

Inserire le lampadine 13 e agganciarle all'elemento 9 tramite le molle 14.

Orientare secondo esigenza le lampade 13 in rotazione e inclinazione.

Fix element 1 to the ceiling with screws 2 and dowels 3.

Insert the power supply wires 4 in the protection sheathings 5.

Connect the power supply wires to the wire blocks 6 of the ballasts 7 and connect the earth cables to the free-hanging wire blocks 8 as described in fig. 1.

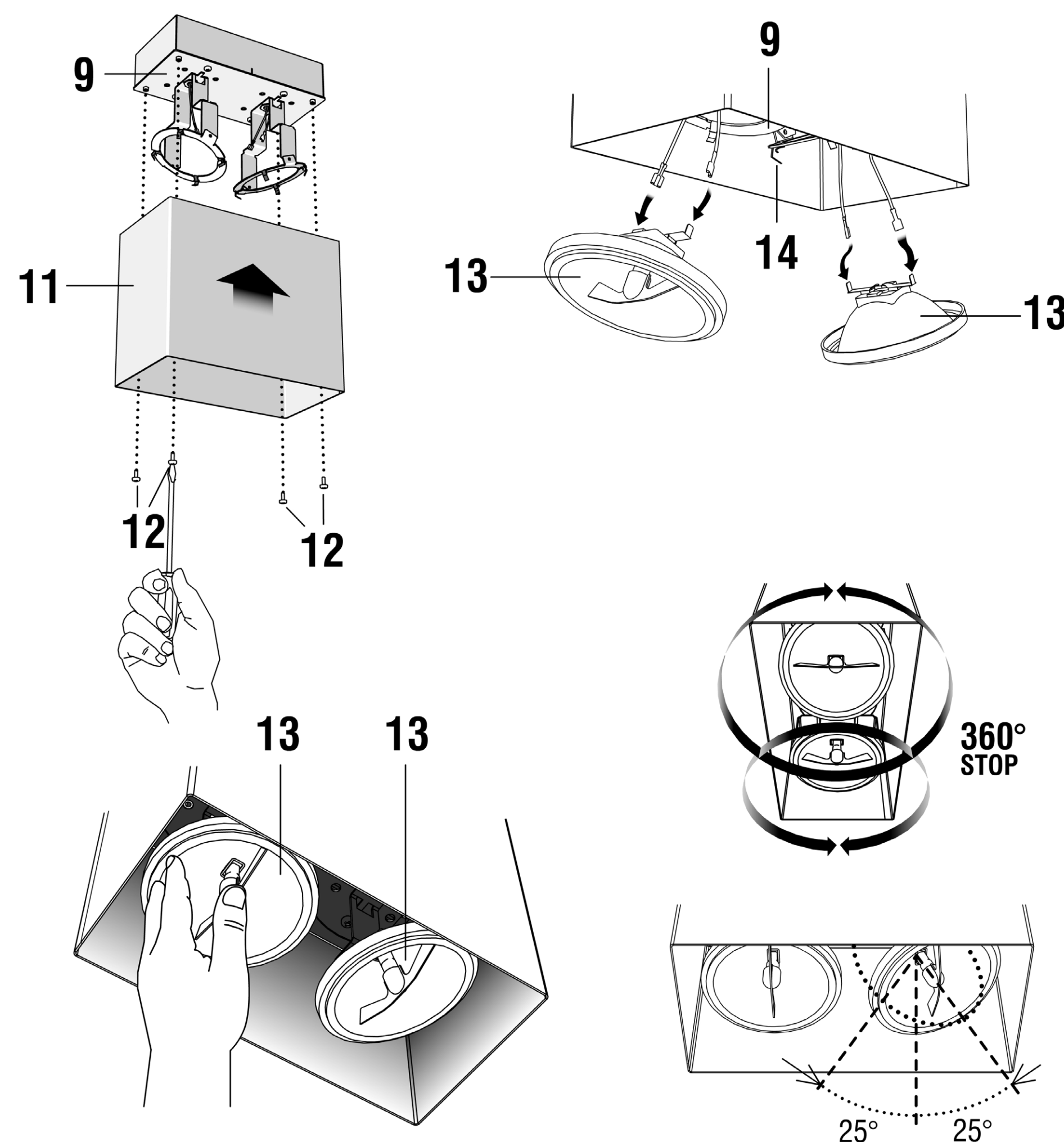
Fix element 9 to element 1 with screws 10.

Fix element 11 to element 9 with screws 12.

Connect the light bulbs 13 to the "fastom" terminals of element 9.

Put the light bulbs 13 and couple them up to element 9 with the springs 14.

Finally adjust (rotate and incline) the light bulbs 13 as required.



Element 1 mit Schrauben 2 und Dübeln 3 an der Decke befestigen.

Die Netzkabel 4 in den Schutzmänteln 5 stecken.

Die Netzkabel an den Klemmen 6 der Vorschaltgeräte 7 verbinden und die Erdungskabel an den beweglichen Klemmen 8 verbinden, wie im Figur 1 bezeichnet.

Element 9 mit Schrauben 10 an Element 1 befestigen.

Element 11 mit Schrauben 12 an Element 9 befestigen.

Die Glühlampen 13 an den "fastom" Kabelschuhen des Gerätes 9 verbinden.

Die Glühlampen 13 setzen und sie mit den Federn 14 an Element 9 anhängen.

Endlich genügend den Ansprüchen die Glühlampen 13 regulieren (drehen und beugen).

Aplicar al techo el elemento 1 con los tornillos 2 y tacos 3.

Insertar los cables de red 4 en las fundas 5 suministradas.

Conectar los cables de red a las regletas 6 de los alimentadores 7 mientras los cables de tierra deben conectarse en las regletas aéreas 8 según lo indicado en la Figura 1.

Fijar el elemento 9 montado al elemento 1 con los tornillos 10.

Fijar el elemento 11 al elemento 9 con los tornillos 12.

Conectar las bombillas 13 a los terminales "fastom" del elemento 9.

Insertar las las bombillas 13 y engancharlas al elemento 9 con los muelles 14.

Orientar según la necesidad las bombillas 13 en rotación e inclinación.